

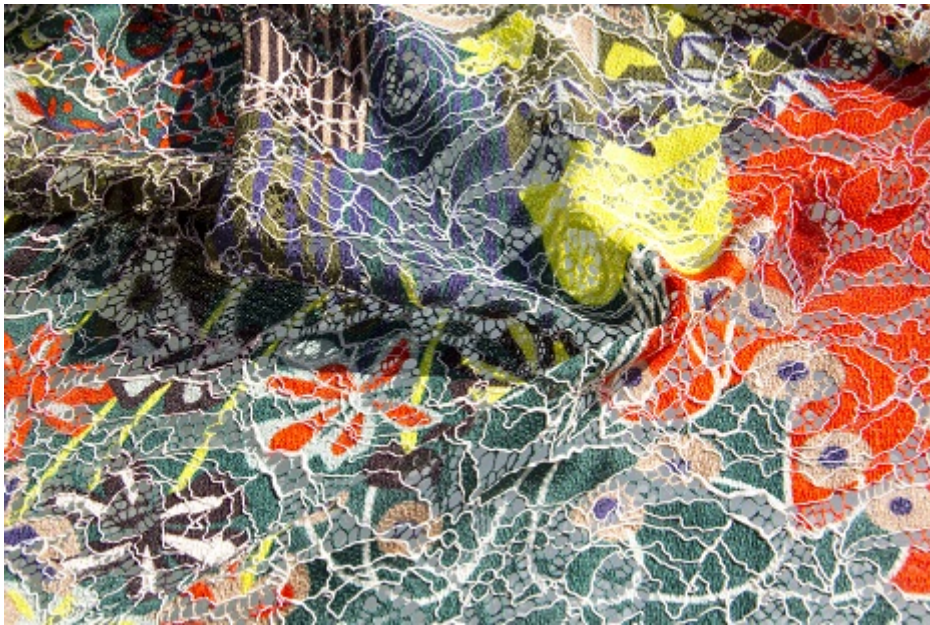
# DARQUER

dentelle de Calais depuis 1840

## Collection Automne Hiver 2017/18 Chapter II



On peut toujours faire "plus" dans l'excellence... La manufacture Darquer dispose d'un atelier de brodeuses sur métiers Cornelly et Beyroux et propose de broderies exceptionnelles. Pierres précieuses, lacets, passementeries sur mesure, ornements originales et inattendues, surlignent les motifs au fil du talent des studios de création. Les impressions, insolentes réitèrent les effets de manche en conjuguant les techniques. Les dentelles s'afficheront imprimées de tartans et de camouflages, tapissées de fleurs et d'arabesques aux couleurs automnales ponctuées d'éclairs acidulés, en coordonné sur des dentelles "matières" couvrantes et des dentelles chantilly évanescentes.



**DMI 710/5900254**

*It is always possible to create more excellence... Darquer has a workshop equipped with Schiffli and Beyroux embroidery machines and proposes additional finishings with the creation of exceptional embroideries on shadow laces for its own collections. Precious stones, lacings, and spectacular made-to-measure trimmings, original and sometimes unexpected ornamentation highlight the patterns created by the talents of the design studios. Prints that were so daring last season, stand out again when combined with other techniques. Darquer lace will be printed with tartans and camouflages, floral tapestries and arabesques in autumn colours punctuated with sharp flashes, coordinated with "material-ed" covering lace and evanescent Chantilly.*



**DL 599/417044**

**Retrouvez l'ensemble de nos collections sur [Darquer.com](https://www.darquer.com)**

Discover our collections on [Darquer.com](https://www.darquer.com)



